

Háromszögek szerkesztése

1. Szerkessz háromszöget, ha két oldala 4 cm és 3 cm hosszú, az általuk közbezárt szög 75° .

2. Szerkessz háromszöget, ha egyik oldala 5 cm hosszú, és az adott oldalon fekvő két szöge 45° és 60° .

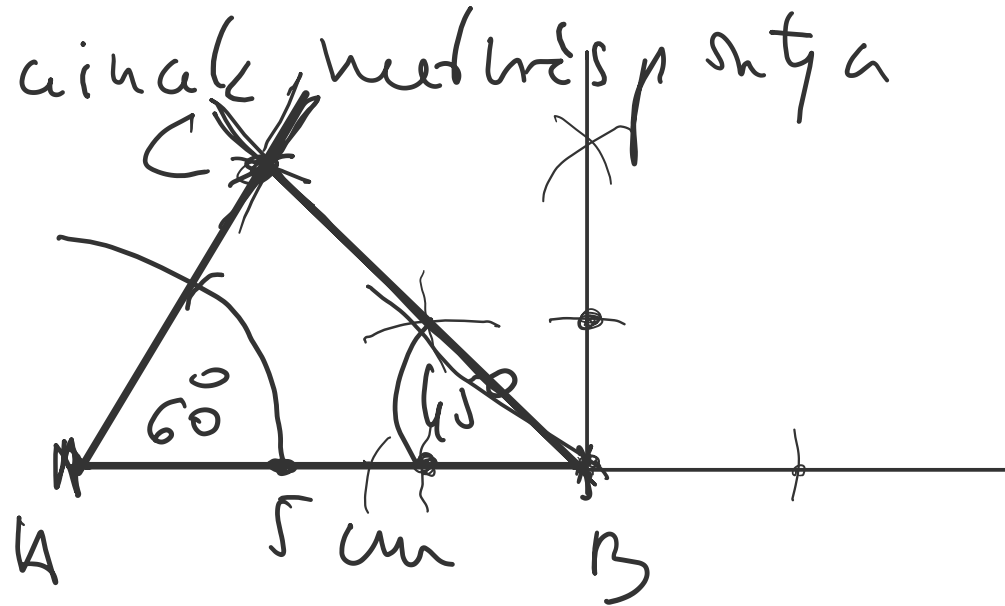
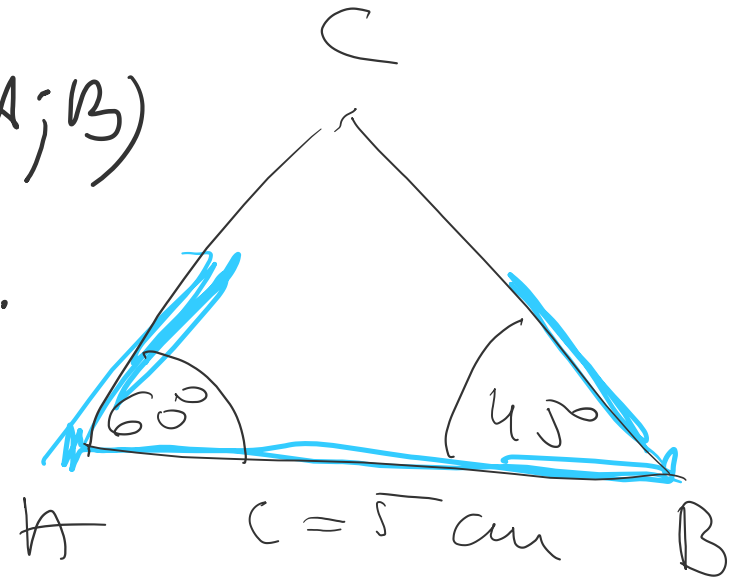
hív. menet:

1. 5 cm hosszú sugarú körök felvétele (A; B)

2. a körök a "A"-ba 60° -os \sphericalangle kész.

3. a körök a "B"-ba 45° -os \sphericalangle kész.

4. a kögök találkozásának meghatározása a "C" pont.



3. Szerkessz háromszöget, ha két oldala 6 cm és 4,5 cm hosszú, a nagyobb oldallal szemközi szöge 75° .

konstrukció:

1. 4,5 cm hosszú szakasza (B;C)

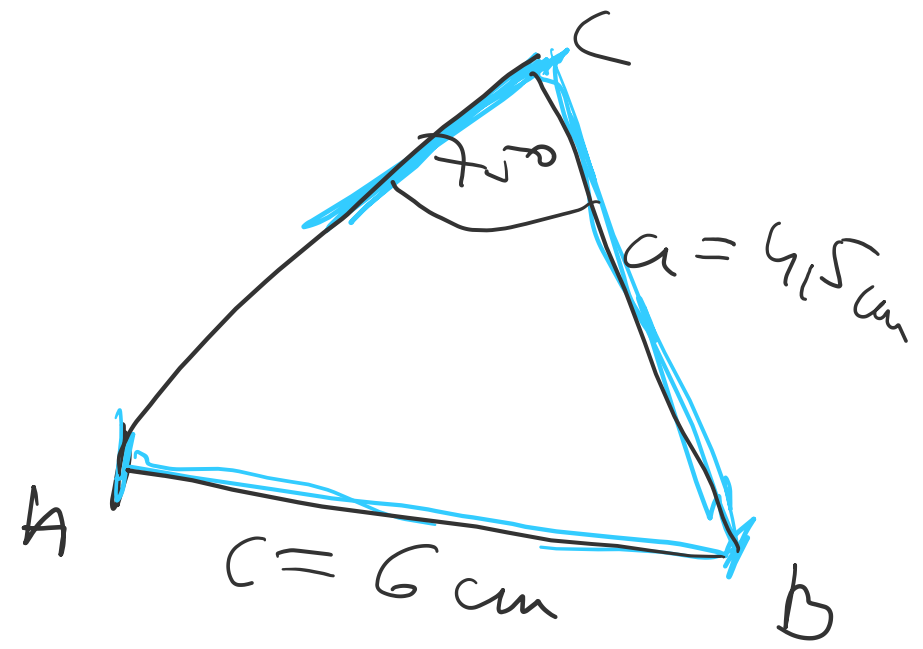
2. C-be 75° -os \sphericalangle húzást

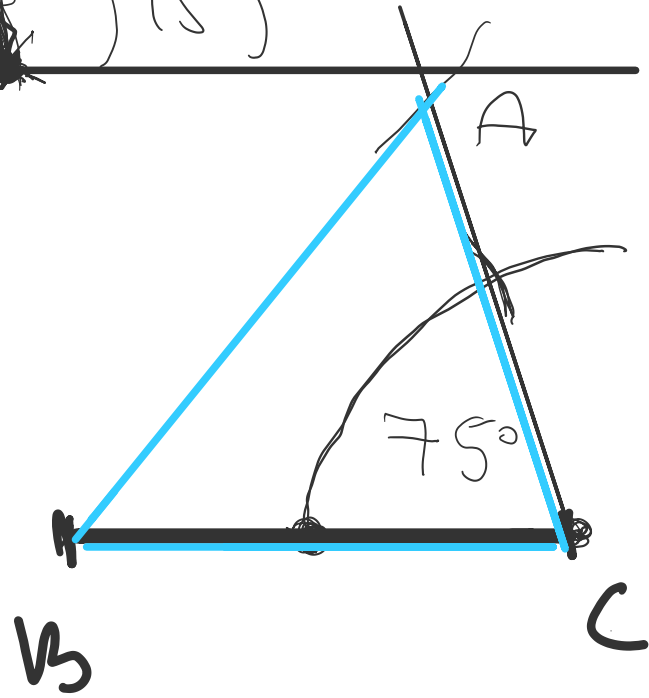
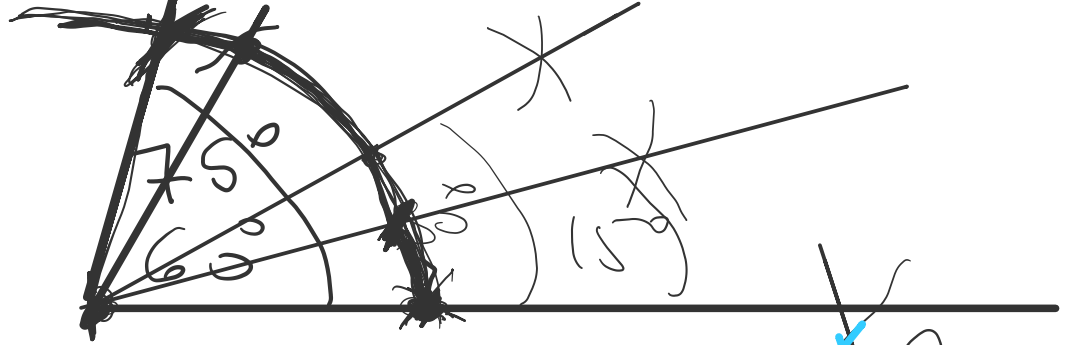
3. B kp-ü 6 cm sugarú kör

rajzolás

4. a kör és a \sphericalangle húzás

metéspontja az "A" csúcs

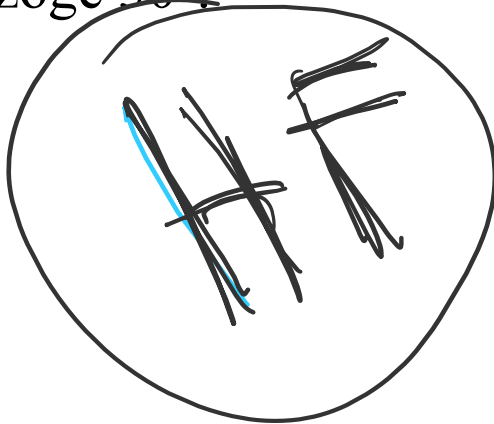




Szerkessz háromszöget, ha két oldala 4 cm és 2 cm hosszú, a kisebbik oldallal szemközti szöge 30° .

Szerkessz háromszöget, ha két oldala 4 cm és 1,5 cm hosszú, a kisebbik oldallal szemközti szöge 30° .

Szerkessz háromszöget, ha két oldala 4 cm és 3 cm hosszú, a kisebbik oldallal szemközti szöge 30° .



4. Szerkessz derékszögű háromszöget, ha két befogójának hossza 3,6 cm és 4,8 cm hosszú.

Urh. menete:

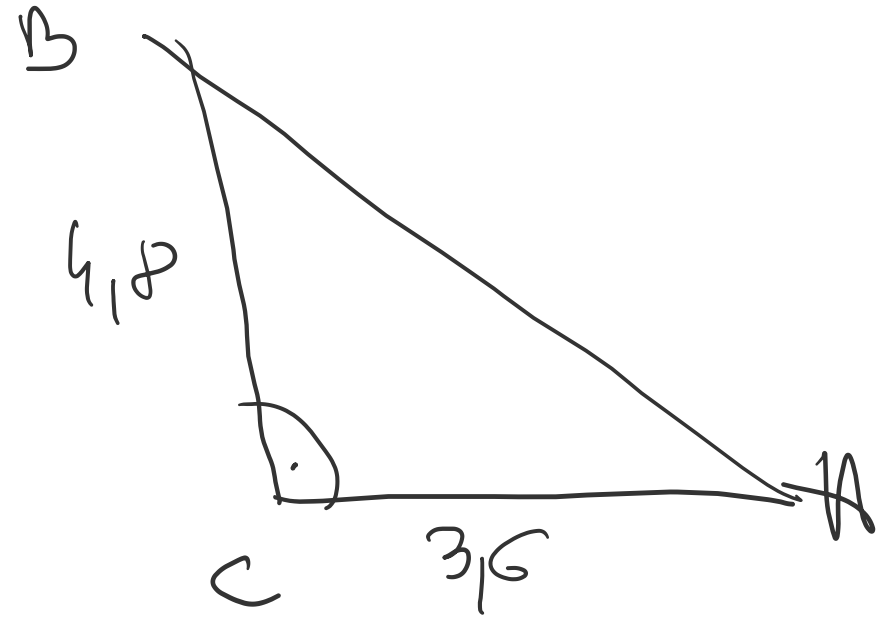
1. 3,6 cm hosszú KA -ú szakas
felvétele (CjA)

2. "C"-be 90° -on \perp urh.

3. "C" Kp -ú 4,8 cm sugarú

körrel elkerülve a
A-ig új utat (B)

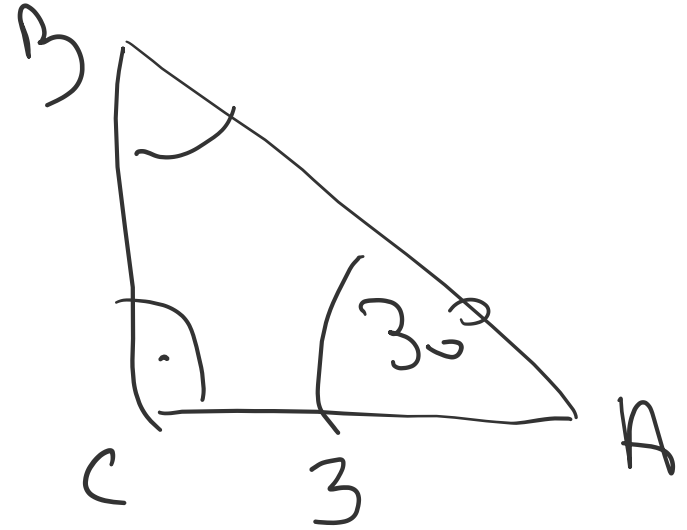
HF: urh.



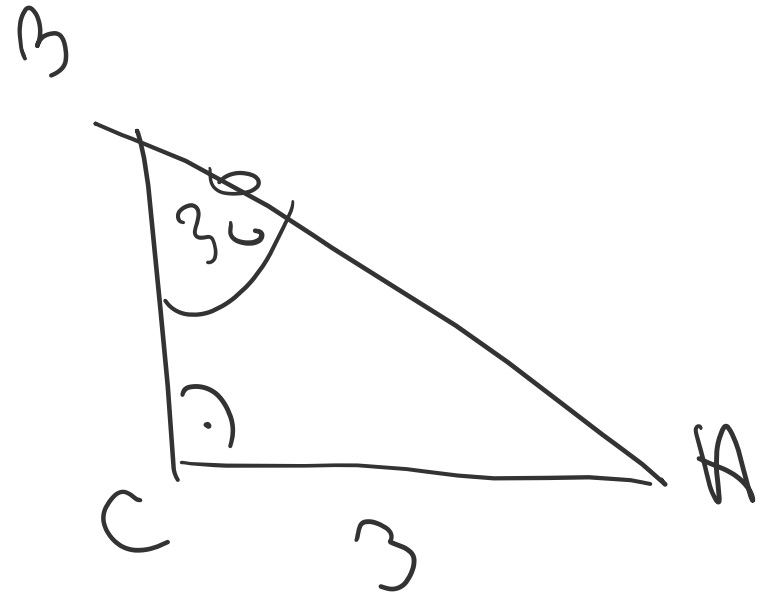
5. Szerkessz derékszögű háromszöget, ha egyik befogójának hossza 3 cm és egyik hegyesszöge 30° .

KF

a.)



b.)



6. Szerkessz derékszögű háromszöget, ha egyik befogójának hossza 4 cm, átfogója pedig 6 cm hosszú.



A handwritten sketch of a right-angled triangle. The right angle is at the top vertex. The vertical leg on the left is labeled '4', and the hypotenuse on the right is labeled '6'. The horizontal leg at the bottom is not labeled.